



COLEGIO NUESTRA SEÑORA DE LA MISERICORDIA
AV. GUILLERMO MUNNICH 112, VALPARAÍSO



VACUNACIÓN ESCOLAR 2021

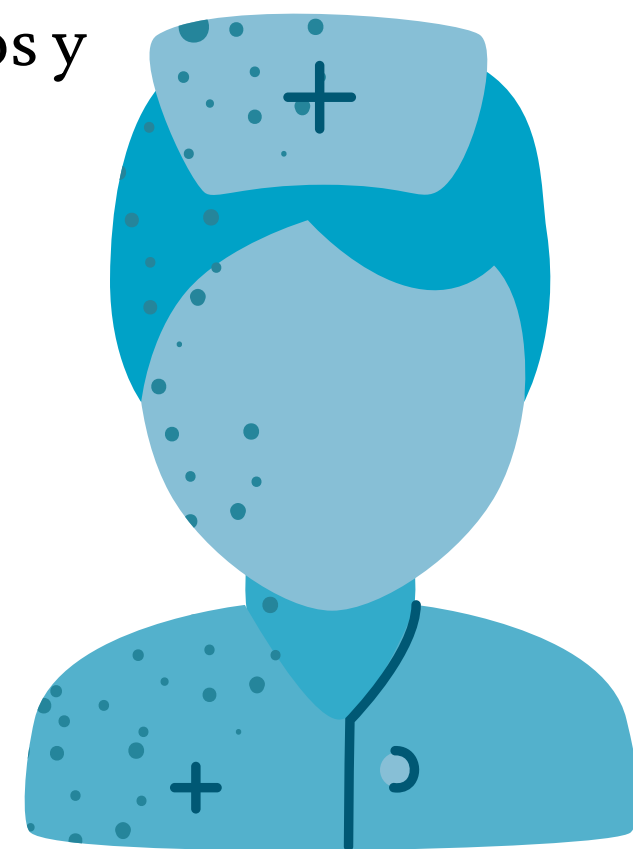
Estimados padres, madres y apoderados;

Se informa lo siguiente respecto al **proceso de vacunación escolar 2021:**

El día **martes 21 de septiembre**, se realizará el proceso de vacunación para los y las estudiantes de **1ºb, 4º b, 5ºb y 8ºb**.

* Horarios diferidos:

- 1º Básico: 10:00 ~ 10:30 hrs.
- 4º Básico: 10:30 ~ 11:00 hrs.
- 5º Básico: 11:00 ~ 11:30 hrs.
- 8º Básico: 11:30 ~ 12:00 hrs.
- Estudiantes de 2º básico y 1º año medio que no pudieron vacunarse el año 2020, pueden asistir al establecimiento para su respectiva vacuna desde las 10:00 a las 12:00 hrs.



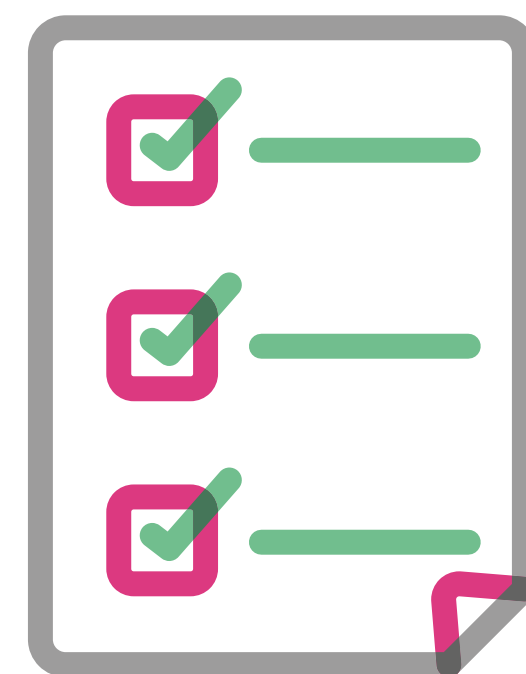
Considerar lo siguiente:

- El proceso de vacunación se realizará en **nuestro establecimiento**.
- Acudir con carnet de control del o la menor para dejar registrada inmunización.
- Se debe respetar el horario asignado para cada curso (sea lo más puntual posible).
- Evitar las aglomeraciones.
- Todos/as deben asistir con mascarillas
- El o la estudiante asiste acompañado/a de un adulto/a, pero el niño o niña debe ingresar solo/a para la vacunación.



Importante: Se adjunta "**documento de rechazo vacuna 2021**" específicamente para los estudiantes que asistan a sus clases de manera **presencial**.

- Dicho documento de rechazo vacuna 2021, se recibirá hasta el día lunes 20 de septiembre al correo electrónico kleon@colegiomisericordia.cl o directamente en recepción.
- Se asume que el apoderado que no envíe el documento acepta la vacuna correspondiente.





COLEGIO NUESTRA SEÑORA DE LA MISERICORDIA
AV. GUILLERMO MUNNICH 112, VALPARAÍSO



VACUNACIÓN ESCOLAR

Juntos protegemos la salud de nuestros niños y niñas

1º
BÁSICO
(entre 6 y 7 años)

Vacuna Tres Vírica

Protege contra Sarampión, Rubéola y Paperas

Vacuna dTpa

Protege contra Difteria, Tétanos y Tos Convulsiva

Vacuna VPH 1ª dosis

Protege contra enfermedades causadas por el Virus Papiloma Humano

4º
BÁSICO
(entre 9 y 13 años)

5º
BÁSICO
(entre 9 y 13 años)

Vacuna VPH 2ª dosis

Protege contra enfermedades causadas por el Virus Papiloma Humano

Vacuna dTpa

Protege contra Difteria, Tétanos y Tos Convulsiva

8º
BÁSICO
(entre 13 y 14 años)



LLAME A SALUD RESPONDE

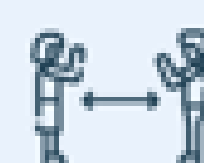
600-360-7777

PROFESIONALES DE LA SALUD ATENDIENDO SUS DUDAS LAS 24 HORAS, LOS 7 DÍAS DE LA SEMANA.

¡No olvides!



Usar mascarilla



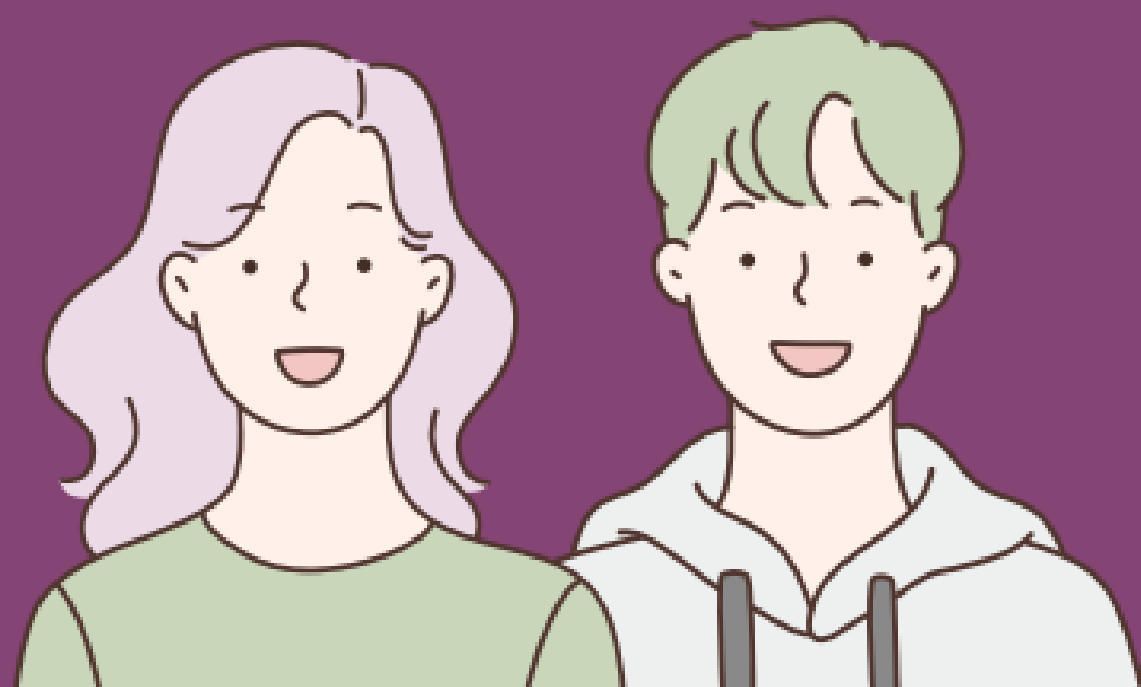
Distancia física



Lavar tus manos



COLEGIO NUESTRA SEÑORA DE LA MISERICORDIA
AV. GUILLERMO MUNNICH 112, VALPARAÍSO



Reacciones posteriores a la vacunación

Las vacunas pueden causar reacciones leves posterior a su administración.

Las reacciones mas frecuentes son: dolor, leve hinchazón y enrojecimiento en el sitio de inyección, menos frecuente es la fiebre y malestar general.

El temor a las inyecciones puede provocar ansiedad, por lo que es importante que los niños y niñas sepan que van a sentir un ligero dolor al momento de la vacunación.

Seguridad de las vacunas

Las vacunas son muy eficaces y seguras, cuentan con altos estándares de calidad en su fabricación, lo que está avalado por estudios científicos.

LLAME A SALUD RESPONDE
600-360-7777

PROFESIONALES DE LA SALUD ATENDIENDO SUS DUDAS LAS 24 HORAS,
LOS 7 DÍAS DE LA SEMANA

VACUNACIÓN ESCOLAR

Juntos protegemos la salud
de nuestros niños y niñas





COLEGIO NUESTRA SEÑORA DE LA MISERICORDIA
AV. GUILLERMO MUNNICH 112, VALPARAÍSO



Calendario de vacunación escolar

En la etapa escolar, el Programa Nacional de Inmunizaciones del Ministerio de Salud refuerza la protección, administrando a niños y niñas las siguientes vacunas contra enfermedades graves.

Calendario de vacunación escolar

	TRES VÍRICA	dTp ACELULAR	VPH
1° Básico (entre 6 y 7 años)	✓	✓	
4° Básico (entre 9 y 13 años)			✓
5° Básico (entre 9 y 13 años)			✓
8° Básico (entre 13 y 14 años)		✓	

Las vacunas son gratuitas para todos los niños y niñas según edad o curso, tanto para los que se encuentran en el sistema formal y los no escolarizados.

¿Dónde se realiza la vacunación escolar?

La vacunación se realiza en todos los establecimientos educacionales del país, públicos y privados, durante el segundo semestre del año escolar.

Los equipos de atención primaria de salud coordinan fecha y horario con el establecimiento educacional para desarrollar la vacunación.

Si su hijo no asiste a un establecimiento educacional o por alguna razón no recibió la vacuna, puede vacunarse concurriendo a alguno de los vacunatorios públicos y privados en convenio del país.

Vacunas y enfermedades que protegen

Vacuna Tres Vírica

Protege contra Sarampión, Rubéola y Parotiditis (Paperas)

Se previenen las complicaciones que provocan estas enfermedades, que pueden ser graves e incluso llegar a la muerte.

Desde su incorporación en 1990, estas enfermedades han presentado un importante descenso en nuestro país.

La vacuna se administra a los **12 meses y en 1° básico (niños y niñas entre 6 y 7 años)**.

Vacuna dTpa

Protege contra Difteria, Tétanos y Tos Convulsiva

La **Tos Convulsiva** es una enfermedad respiratoria que puede ser grave e inclusive, causar la muerte en niños pequeños.

Estas enfermedades se evitan con vacunas administradas en la etapa de lactante (menor de 2 años).

Y para mantener la protección se hace necesario administrar refuerzos, vacunando en **1° básico (niños y niñas entre 6 y 7 años)** y posteriormente en **8° básico (niños y niñas entre 13 y 14 años)**.

Vacuna VPH

Protege contra enfermedades causadas por el Virus Papiloma Humano

Existen más de 100 tipos de VPH, que causan desde verrugas genitales hasta distintos tipos de cáncer: cuello de útero, vulva, vagina, pene y ano.

La infección por VPH ocurre principalmente en la adolescencia y edad juvenil, la administración de la vacuna en edades tempranas aumenta la protección.

Se administran 2 dosis de la vacuna, para completar la protección, la primera en **4° básico y la segunda dosis en 5° básico (niños y niñas entre 9 y 13 años)**.

CUANDO TE VAYAS A VACUNAR



**UTILIZA GEL DE ALCOHOL
AL INGRESAR AL RECINTO**

**PUEDES ENTRAR
CON MÁXIMO 1
ACOMPAÑANTE**

**USA MASCARILLA
O ESCUDO FACIAL
EN TODO MOMENTO**

**MANTÉN LA
DISTANCIA
FÍSICA
DE AL MENOS
1 METRO**

**NO
SALUDES
DE MANO,
BESO O
ABRAZO**

LLAME A SALUD RESPONDE
600-360-7777
PROFESIONALES DE LA SALUD ATENDIENDO SUS DUDAS LAS 24 HORAS,
LOS 7 DÍAS DE LA SEMANA

Ante cualquier duda envíe un correo a nuestra Trabajadora Social
kleon@colegiomisericordia.cl