



**TNE**



TARJETA NACIONAL ESTUDIANTIL



# TNE INFORMA

Todo lo que tiene que saber respecto a sacar la TNE nueva, poner el sello 2021 y hacer la reposición de su pase si se perdió o se encuentra deteriorado.



**TNE**



TARJETA NACIONAL ESTUDIANTIL



## REPOSICIÓN TNE 2021.

Si usted:

- Perdió su TNE
- Se la robaron
- O considera que está deteriorada.

Debe obtener un NUEVO pase escolar.

Para ello, tiene 2 alternativas:

- 1-. Solicitarlo de manera presencial
2. A través de la página de TNE.

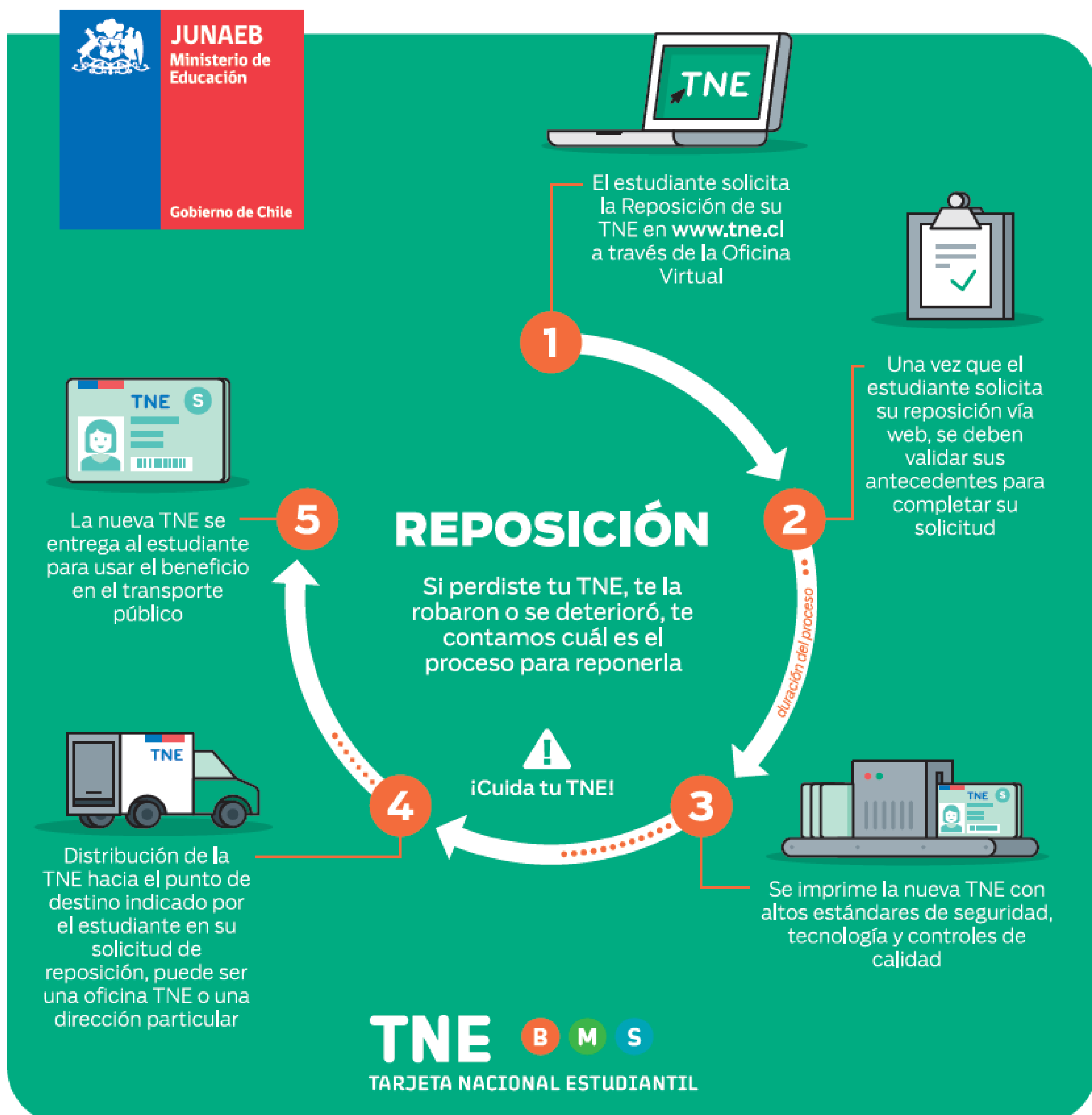
### OBTENER TARJETA TNE PRESENCIAL

- Debe agendar una hora para la atención presencial en la oficina TNE de Valparaíso.
  - Página para agendar hora: [www.tne.cl](http://www.tne.cl) ----> *haga clic en el apartado "agenda tu hora", seleccione la comuna y haga clic en "reposición TNE". Por último, debe acercarse a la oficina TNE en el horario agendado.*
  - Dirección: Francisco Vergara Valdés #675
  - Horario de atención: Lunes a Viernes de 10:00 a 16:00 hrs.
  - Debe llevar: Carnet de identidad o certificado de nacimiento del estudiante y certificado de alumno regular, el cual se solicita en nuestro establecimiento con la recepcionista o a través del correo electrónico [recepcion@colegiomisericordia.cl](mailto:recepcion@colegiomisericordia.cl) (*especificando el nombre del estudiante y curso*).



## REPOSICIÓN TNE 2021.

### OBTENER TARJETA TNE POR LA PÁGINA WEB:





## REVALIDACIÓN TNE 2021.

Si usted o su hijo/a aún no actualizan el pase escolar con el sello 2021, debe seguir las siguientes indicaciones:

- Debe agendar una hora para la atención presencial en la oficina TNE de Valparaíso.
  - *Página para agendar hora: [www.tne.cl](http://www.tne.cl) ----> haga clic en el apartado "agenda tu hora" .*
  - *Dirección: Francisco Vergara Valdés #675*
  - *Horario de atención: Lunes a Viernes de 10:00 a 16:00 hrs.*
  - *Debe llevar: Pase escolar y el carnet del estudiante.*

- Módulos de Atención adicionales a Oficinas TNE:
  - *Lugar: Estación Metro Miramar.*
  - *Dirección: Álvarez 115*
  - *Horario: 10:00 a 19:00*

*\*En caso que la comuna ingrese en fase de cuarentena, se suspenderá la atención en estación Miramar.*



Compartimos información relevante sobre el proceso de solicitud y/o activación de la Tarjeta Nacional Estudiantil para el año 2021, para estudiantes de 5 básico, Iº Medio o quienes soliciten TNE por primera vez.

## OBTENCIÓN TNE POR LA PÁGINA WEB:

Debido a la emergencia sanitaria en que nos encontramos, se desarrolló un capturador fotográfico web, disponible en <https://tomatelafoto.tne.cl>, donde las y los estudiantes deberán subir una imagen de su cédula de identidad y tomarse la foto siguiendo las recomendaciones de la página web.

### Recomendaciones antes de entrar al sitio:

- Sáquele una foto a su carné de identidad, solo la parte frontal.
- Elija un lugar de su casa bien iluminada y con fondo blanco.
- Tenga un correo electrónico y número de teléfono vigentes

### Requisitos de la foto:

- Debe verse de forma clara y mostrar su cara de frente.
- Debe estar con los ojos abiertos.
- Debe estar en un fondo blanco y con luz clara.



## OBTENCIÓN TNE PRESENCIAL::

- Debe agendar una hora para la atención presencial en la oficina TNE de Valparaíso.
  - Página para agendar hora: [www.tne.cl](http://www.tne.cl) ----> *haga clic en el apartado "agenda tu hora", seleccione la comuna y haga clic en "tómate la foto". Por último, debe acercarse a la oficina TNE en el horario agendado.*

*-Dirección: Francisco Vergara Valdés #675*

*-Horario de atención: Lunes a Viernes de 10:00 a 16:00 hrs.*

*-Debe llevar: Carnet de identidad o certificado de nacimiento del estudiante.*

Ante cualquier duda comunicarse con encargada TNE Colegio

Misericordia:

Karen León S, [kleon@colegiomisericordia.cl](mailto:kleon@colegiomisericordia.cl)

Saluda cordialmente  
Equipo de Formación